

**МУНИЦИПАЛЬНОЕ БЮДЖЕТНОЕ УЧРЕЖДЕНИЕ ДОПОЛНИТЕЛЬНОГО ОБРАЗОВАНИЯ  
«КЕЖЕМСКИЙ РАЙОННЫЙ ЦЕНТР ДЕТСКОГО ТВОРЧЕСТВА»**

**ПАСПОРТ ДОСТУПНОСТИ  
объекта социальной инфраструктуры (ОСИ)**

**г.Кодинск**

**2022**



И.о. директора

С.А.Карпенкова

Приказ №37«26» мая 2022г.

**ПАСПОРТ ДОСТУПНОСТИ  
объекта социальной инфраструктуры (ОСИ)**

**№ 1**

**1. Общие сведения об объекте**

1.1. Наименование (вид) объекта **Муниципальное бюджетное учреждение дополнительного образования «Кежемский районный центр детского творчества»**

1.2. Адрес объекта **Красноярский край, Кежемский район, г.Кодинск, улица Колесниченко, д.8, пом.81**

1.3. Сведения о размещении объекта:

- приспособленное, **на 1-ом этаже 5-ти этажного** железобетонного здания

- наличие прилегающего земельного участка (**да**, нет); **20** кв.м

1.4. Год постройки здания **1980**, последнего капитального ремонта **2004г.**

1.5. Дата предстоящих плановых ремонтных работ: **нет**, капитального - **нет**

**сведения об организации, расположенной на объекте**

1.6. Название организации (учреждения), (полное юридическое наименование – согласно Уставу, краткое наименование) **Муниципальное бюджетное учреждение дополнительного образования «Кежемский районный центр детского творчества» (МБУ ДО «Кежемский районный центр детского творчества»)**

1.7. Юридический адрес организации (учреждения) **Красноярский край, Кежемский район, г.Кодинск, улица Колесниченко, д.8, пом.81.**

1.8. Основание для пользования объектом (**оперативное управление**, аренда, собственность)

1.9. Форма собственности (**государственная**, негосударственная)

1.10. Территориальная принадлежность (**федеральная, региональная, муниципальная**)

1.11. Вышестоящая организация (**наименование**) **Администрация Кежемского района**

1.12. Адрес вышестоящей организации, другие координаты Красноярский край, Кежемский район, г.Кодинск, ул. Гидростроителей, д.24.

## 2. Характеристика деятельности организации на объекте (по обслуживанию населения)

- 2.1 Сфера деятельности (здравоохранение, **образование**, социальная защита, физическая культура и спорт, культура, связь и информация, транспорт, жилой фонд, потребительский рынок и сфера услуг, другое):  
**реализация дополнительных общеобразовательных общеразвивающих программ**, основного общего, среднего (полного) общего образования, специального (коррекционного) образования.
- 2.2 Виды оказываемых услуг: **образовательные**
- 2.3 Форма оказания услуг: (**на объекте**, с длительным пребыванием, в т.ч. проживанием, на дому, дистанционно)
- 2.4 Категории обслуживаемого населения по возрасту: (**дети**, взрослые трудоспособного возраста, пожилые; все возрастные категории)
- 2.5 Категории обслуживаемых инвалидов: инвалиды, передвигающиеся на коляске, инвалиды с нарушениями опорно-двигательного аппарата; нарушениями зрения, нарушениями слуха, нарушениями умственного развития
- 2.6 Плановая мощность: посещаемость (количество обслуживаемых в день), вместимость, пропускная способность **150 человек**
- 2.7 Участие в исполнении ИПР инвалида, ребенка-инвалида (да, **нет**) \_\_\_\_\_

## 3. Состояние доступности объекта

- 3.1 Путь следования к объекту пассажирским транспортом (описать маршрут движения с использованием пассажирского транспорта) **дети, проживающие на территории города Кординска - доставка осуществляется самостоятельно**, наличие адаптированного пассажирского транспорта к объекту **нет**
- 3.2 Путь к объекту от ближайшей остановки пассажирского транспорта:
- 3.2.1 расстояние до объекта от остановки транспорта **70 м**
- 3.2.2 время движения (пешком) **5 мин**
- 3.2.3 наличие выделенного от проезжей части пешеходного пути (**да, нет**),
- 3.2.4 Перекрестки: **нерегулируемые; регулируемые, со звуковой сигнализацией, таймером; нет**
- 3.2.5 Информация на пути следования к объекту: **акустическая, тактильная, визуальная; нет**
- 3.2.6 Перепады высоты на пути: **есть, нет**
- Их обустройство для инвалидов на коляске: **да, нет**

### 3.3 Организация доступности объекта для инвалидов – форма обслуживания\*

№ п/п	Категория инвалидов (вид нарушения)	Вариант организации доступности объекта (формы обслуживания) *
1.	<b>Все категории инвалидов и МГН</b>	ДУ
	<i>в том числе инвалиды:</i>	
2	передвигающиеся на креслах-колясках	ДУ
3	с нарушениями опорно-двигательного аппарата	ВНД
4	с нарушениями зрения	ВНД
5	с нарушениями слуха	ДУ
6	с нарушениями умственного развития	ДУ

\* - указывается один из вариантов: «А», «Б», «ДУ», «ВНД»

### 3.4 Состояние доступности основных структурно-функциональных зон

№ п/п	Основные структурно-функциональные зоны	Состояние доступности, в том числе для основных категорий инвалидов**
1	Территория, прилегающая к зданию (участок)	ДЧ-И (К, Г, У)
2	Вход (входы) в здание	ДЧ-И(К,Г,У)
3	Путь (пути) движения внутри здания (в т.ч. пути эвакуации)	ДЧ-И(У)
4	Зона целевого назначения здания (целевого посещения объекта)	ДЧ-И (Г, У)
5	Санитарно-гигиенические помещения	ДЧ-И(Г, У)
6	Система информации и связи (на всех зонах)	ДЧ-И(Г, У)
7	Пути движения к объекту (от остановки транспорта)	ДП-В

\*\* Указывается: **ДП-В** - доступно полностью всем; **ДП-И** (К, О, С, Г, У) – доступно полностью избирательно (указать категории инвалидов); **ДЧ-В** - доступно частично всем; **ДЧ-И** (К, О, С, Г, У) – доступно частично избирательно (указать категории инвалидов); **ДУ** - доступно условно, **ВНД** – временно недоступно

**3.5. ИТОГОВОЕ ЗАКЛЮЧЕНИЕ** о состоянии доступности ОСИ: *В настоящий момент ОСИ доступно условно для групп МГН (К, У, С), временно недоступно для МГН (О, С).*

*Все выявленные недостатки будут устранены во время реконструкции здания МБУ ДО «Кежемский районный центр детского творчества» (если это позволяет конструкция здания) при обеспечении финансирования.*

## 4. Управленческое решение

### 4.1. Рекомендации по адаптации основных структурных элементов объекта

№ п/п	Основные структурно-функциональные зоны объекта	Рекомендации по адаптации объекта (вид работы) *
1	Территория, прилегающая к зданию (участок)	не нуждается
2	Вход (входы) в здание	ремонт (текущий, капитальный);
3	Путь (пути) движения внутри здания (в т.ч. пути эвакуации)	ремонт (текущий, капитальный);
4	Зона целевого назначения здания (целевого посещения объекта)	ремонт (текущий, капитальный);
5	Санитарно-гигиенические помещения	ремонт (текущий, капитальный);
6	Система информации на объекте (на всех зонах)	ремонт (текущий, капитальный);
7	Пути движения к объекту (от остановки транспорта)	не нуждается
8	<b>Все зоны и участки</b>	ремонт (текущий, капитальный);

\*- указывается один из вариантов (видов работ): не нуждается; ремонт (текущий, капитальный); индивидуальное решение с ТСР; технические решения невозможны – организация альтернативной формы обслуживания

4.2. Период проведения работ \_\_\_\_\_ г. в рамках исполнения капитального ремонта помещения, по факту финансирования (указывается наименование документа: программы, плана)

4.3 Ожидаемый результат (по состоянию доступности) после выполнения работ по адаптации Универсальная доступность

Оценка результата исполнения программы, плана (по состоянию доступности) Универсальная доступность

4.4. Для принятия решения требуется, не требуется (нужное подчеркнуть):

Согласование с учредителем

Имеется заключение уполномоченной организации о состоянии доступности объекта (наименование документа и выдавшей его организации, дата), прилагается \_\_\_\_\_

4.5. Информация размещена (обновлена) на Карте доступности субъекта РФ дата \_\_\_\_\_  
(наименование сайта, портала)

### 5. Особые отметки

Паспорт сформирован на основании:

1. Анкеты (информации об объекте) от «20» мая 2022 г.
2. Акта обследования объекта: № акта 01 от «20» мая 2022 г.
3. Решения Комиссии \_\_\_\_\_ от «26» мая 2022 г.

## АНКЕТА

(информация об объекте социальной инфраструктуры)  
К ПАСПОРТУ ДОСТУПНОСТИ ОСИ  
№ 1



И.о. директора \_\_\_\_\_

С.А.Карпенкова

Приказ №37«26» мая 2022г.

## 1. Общие сведения об объекте

- 1.1. Наименование (вид) объекта Муниципальное бюджетное учреждение дополнительного образования «Кежемский районный центр детского творчества»
- 1.2. Адрес объекта Красноярский край, Кежемский район, г.Кодинск, улица Колесниченко, д.8, пом.81
- 1.3. Сведения о размещении объекта:
- приспособленное, **на 1-ом этаже 5-ти этажного** железобетонного здания
  - наличие прилегающего земельного участка (да, нет); 20 кв.м
- 1.4. Год постройки здания 1980, последнего капитального ремонта 2004г.
- 1.5. Дата предстоящих плановых ремонтных работ: нет, капитального - нет
- сведения об организации, расположенной на объекте**
- 1.6. Название организации (учреждения), (полное юридическое наименование – согласно Уставу, краткое наименование) Муниципальное бюджетное учреждение дополнительного образования «Кежемский районный центр детского творчества» (МКУ ДО «Кежемский районный центр детского творчества»)
- 1.7. Юридический адрес организации (учреждения) Красноярский край, Кежемский район, г.Кодинск, улица Колесниченко, д.8, пом.81.
- 1.8. Основание для пользования объектом (оперативное управление, аренда, собственность)
- 1.9. Форма собственности (государственная, негосударственная) \_\_\_\_\_
- 1.10. Территориальная принадлежность (федеральная, региональная, муниципальная)
- 1.11. Вышестоящая организация (наименование) Администрации Кежемского района
- 1.12. Адрес вышестоящей организации, другие координаты Красноярский край, Кежемский район, г.Кодинск, ул. Гидростроителей, 24.

## 2. Характеристика деятельности организации на объекте (по обслуживанию населения)

2.1 Сфера деятельности (здравоохранение, образование, социальная защита, физическая культура и спорт, культура, связь и информация, транспорт, жилой фонд, потребительский рынок и сфера услуг, другое). Реализация дополнительных общеобразовательных общеразвивающих программ

основного общего, среднего (полного) общего образования, специального (коррекционного) образования.

2.2 Виды оказываемых услуг: образовательные

2.3 Форма оказания услуг: (на объекте, с длительным пребыванием, в т.ч. проживанием, на дому, дистанционно)

2.4 Категории обслуживаемого населения по возрасту: (дети, взрослые трудоспособного возраста, пожилые; все возрастные категории)

2.5 Категории обслуживаемых инвалидов: инвалиды, передвигающиеся на коляске, инвалиды с нарушениями опорно-двигательного аппарата; нарушениями зрения, нарушениями слуха, нарушениями умственного развития

2.6 Плановая мощность: посещаемость (количество обслуживаемых в день), вместимость, пропускная способность 150 человек

2.7 Участие в исполнении ИПР инвалида, ребенка-инвалида (да, нет) \_\_\_\_\_

## 3. Состояние доступности объекта

3.1 Путь следования к объекту пассажирским транспортом (описать маршрут движения с использованием пассажирского транспорта) дети, проживающие на территории города Коди́нска - доставка осуществляется самостоятельно, наличие адаптированного пассажирского транспорта к объекту нет

3.2 Путь к объекту от ближайшей остановки пассажирского транспорта:

3.2.1 расстояние до объекта от остановки транспорта 70 м

3.2.2 время движения (пешком) 5мин

3.2.3 наличие выделенного от проезжей части пешеходного пути (да, нет),

3.2.4 Перекрестки: нерегулируемые; регулируемые, со звуковой сигнализацией, таймером; нет

3.2.5 Информация на пути следования к объекту: акустическая, тактильная, визуальная; нет

3.2.6 Перепады высоты на пути: есть, нет

Их обустройство для инвалидов на коляске: да, нет

3.3 Вариант организации доступности ОСИ (формы обслуживания) \* с учетом СП 35-101-2001

№	Категория инвалидов (вид нарушения)	Вариант организации доступности объекта
---	-------------------------------------	---

п/п		
1.	<b>Все категории инвалидов и МГН</b>	ДУ
	<i>в том числе инвалиды:</i>	
2	передвигающиеся на креслах-колясках	ДУ
3	с нарушениями опорно-двигательного аппарата	ВНД
4	с нарушениями зрения	ВНД
5	с нарушениями слуха	ДУ
6	с нарушениями умственного развития	ДУ

\* - указывается один из вариантов: «А», «Б», «ДУ», «ВНД»

#### 4. Управленческое решение (предложения по адаптации основных структурных элементов объекта)

№ п \п	Основные структурно-функциональные зоны объекта	Рекомендации по адаптации объекта (вид работы) *
1	Территория, прилегающая к зданию (участок)	не нуждается
2	Вход (входы) в здание	ремонт (текущий, капитальный);
3	Путь (пути) движения внутри здания (в т.ч. пути эвакуации)	ремонт (текущий, капитальный);
4	Зона целевого назначения (целевого посещения объекта)	ремонт (текущий, капитальный);
5	Санитарно-гигиенические помещения	ремонт (текущий, капитальный);
6	Система информации на объекте (на всех зонах)	ремонт (текущий, капитальный);
7	Пути движения к объекту (от остановки транспорта)	не нуждается
8.	<b>Все зоны и участки</b>	ремонт (текущий, капитальный);

\*- указывается один из вариантов (видов работ): не нуждается; ремонт (текущий, капитальный); индивидуальное решение с ТСР; технические решения невозможны – организация альтернативной формы обслуживания

#### Размещение информации на Карте доступности субъекта РФ

согласовано \_\_\_\_\_

(подпись, Ф.И.О., должность; координаты для связи уполномоченного представителя объекта)





*[Handwritten signature]*

С.А.Карпенкова

Приказ №37«26» мая 2022г.

**АКТ ОБСЛЕДОВАНИЯ №1  
объекта социальной инфраструктуры  
К ПАСПОРТУ ДОСТУПНОСТИ ОСИ)**

**№ 1**

«20» мая 2022 г.

\_\_\_\_\_  
Наименование территориального образования субъекта РФ

**1. Общие сведения об объекте**

1.1. Наименование (вид) объекта Муниципальное бюджетное учреждение дополнительного образования «Кежемский районный центр детского творчества»

1.2. Адрес объекта Красноярский край, Кежемский район, г.Кодинск, улица Колесниченко, д.8, пом.81

1.3. Сведения о размещении объекта:

1.3. Сведения о размещении объекта:

- приспособленное, на 1-ом этаже 5-ти этажного железобетонного здания

- наличие прилегающего земельного участка (да, нет); 20 кв.м

1.4. Год постройки здания 1980, последнего капитального ремонта 2004г.

1.5. Дата предстоящих плановых ремонтных работ: нет, капитального - нет

Муниципальное бюджетное учреждение дополнительного образования «Кежемский районный центр детского творчества» (МКУ ДО «Кежемский районный центр детского творчества»)

1.7. Юридический адрес организации (учреждения) Красноярский край, Кежемский район, г.Кодинск, улица Колесниченко, д.8, пом.81.

## 2. Характеристика деятельности организации на объекте

Дополнительная информация Реализация дополнительных общеобразовательных общеразвивающих программ, основного общего, среднего (полного) общего образования, специального (коррекционного) образования.

## 3. Состояние доступности объекта

**3.1 Путь следования к объекту пассажирским транспортом дети, проживающие на территории города Кодинска - доставка осуществляется самостоятельно, наличие адаптированного пассажирского транспорта к объекту нет**

**3.2 Путь к объекту от ближайшей остановки пассажирского транспорта:**

3.2.1 расстояние до объекта от остановки транспорта 70 м

3.2.2 время движения (пешком) 5 мин

3.2.3 наличие выделенного от проезжей части пешеходного пути (да, нет),

3.2.4 Перекрестки: нерегулируемые; регулируемые, со звуковой сигнализацией, таймером; нет

3.2.5 Информация на пути следования к объекту: акустическая, тактильная, визуальная; нет

3.2.6 Перепады высоты на пути: есть, нет

Их обустройство для инвалидов на коляске: да, нет

**3.3 Организация доступности объекта для инвалидов – форма обслуживания**

№ п/п	Категория инвалидов (вид нарушения)	Вариант организации доступности объекта (формы обслуживания) *
1.	<b>Все категории инвалидов и МГН</b>	
	<i>в том числе инвалиды:</i>	
2	передвигающиеся на креслах-колясках	ДУ
3	с нарушениями опорно-двигательного аппарата	ВНД
4	с нарушениями зрения	ВНД
5	с нарушениями слуха	ДУ
6	с нарушениями умственного развития	ДУ

\* - указывается один из вариантов: «А», «Б», «ДУ», «ВНД»

### 3.4 Состояние доступности основных структурно-функциональных зон

№ п/п	Основные структурно функциональные зоны	Состояние доступности, в том числе для основных категорий инвалидов**	Приложение	
			№ на плане	№ фото
1	Территория, прилегающая к зданию (участок)	ДЧ-И (К,Г,У)	6	1,2,3,4
2	Вход (входы) в здание	ДЧ-И (К,Г,У)	1,2	5,6,7
3	Путь (пути) движения внутри здания (в т.ч. пути эвакуации)	ДЧ-И (У)	2,5	8,9,10,11,12,13
4	Зона целевого назначения здания (целевого посещения объекта)	ДЧ-И (Г,У)	2,6,7,8,9,10,11	14,15,16,17,18,19
5	Санитарно-гигиенические помещения	ДЧ-И (Г,У)	4	20,21,22,23
6	Система информации и связи (на всех зонах)	ДЧ-И (Г,У)	2	24,25,26
7	Пути движения к объекту (от остановки транспорта)	ДП-В	6	1,2,3,4

\*\* Указывается: ДП-В - доступно полностью всем; ДП-И (К, О, С, Г, У) – доступно полностью избирательно (указать категории инвалидов); ДЧ-В - доступно частично всем; ДЧ-И (К, О, С, Г, У) – доступно частично избирательно (указать категории инвалидов); ДУ - доступно условно, ВНД - недоступно

### 3.5. ИТОГОВОЕ ЗАКЛЮЧЕНИЕ о состоянии доступности ОСИ: В настоящий момент ОСИ доступно частично для групп МГН (К,Г, У, С), временно недоступно для МГН (О, С).

#### 4.1. Рекомендации по адаптации основных структурных элементов объекта:

№ п \п	Основные структурно-функциональные зоны объекта	Рекомендации по адаптации объекта (вид работы) *
1	Территория, прилегающая к зданию (участок)	не нуждается
2	Вход (входы) в здание	ремонт (текущий, капитальный);
3	Путь (пути) движения внутри здания (в т.ч. пути эвакуации)	ремонт (текущий, капитальный);
4	Зона целевого назначения здания (целевого посещения объекта)	ремонт (текущий, капитальный);
5	Санитарно-гигиенические помещения	ремонт (текущий, капитальный);
6	Система информации на объекте (на всех зонах)	индивидуальное решение с ТСП
7	Пути движения к объекту (от остановки транспорта)	не нуждается
8.	<b>Все зоны и участки</b>	ремонт (текущий, капитальный);

\*- указывается один из вариантов (видов работ): не нуждается; ремонт (текущий, капитальный); индивидуальное решение с ТСП; технические решения невозможны – организация альтернативной формы обслуживания

4.2. Период проведения работ \_\_\_\_\_ году в рамках исполнения капитального ремонта с реконструкцией здания (*указывается наименование документа: программы, плана*)

4.3 Ожидаемый результат (по состоянию доступности) после выполнения работ по адаптации доступность для всех категорий инвалидов универсальная

Оценка результата исполнения программы, плана (по состоянию доступности) \_\_\_\_\_

4.4. Для принятия решения требуется, не требуется (*нужное подчеркнуть*):

4.4.1. согласование на Комиссии \_\_\_\_\_  
(*наименование Комиссии по координации деятельности в сфере обеспечения доступной среды жизнедеятельности для инвалидов и других МГН*)

4.4.2. согласование работ с надзорными органами (*в сфере проектирования и строительства, архитектуры, охраны памятников, другое - указать*) \_\_\_\_\_

4.4.3. техническая экспертиза; разработка проектно-сметной документации;

4.4.4. согласование с вышестоящей организацией (собственником объекта); да

4.4.5. согласование с общественными организациями инвалидов \_\_\_\_\_;

4.4.6. другое \_\_\_\_\_

Имеется заключение уполномоченной организации о состоянии доступности объекта (*наименование документа и выдавшей его организации, дата*), прилагается \_\_\_\_\_

4.7. Информация может быть размещена (обновлена) на Карте доступности субъекта РФ \_\_\_\_\_  
(*наименование сайта, портала*)

## 5. Особые отметки

### ПРИЛОЖЕНИЯ:

Результаты обследования:

- |  |                |
|--|----------------|
| 1. Территории, прилегающей к объекту       | на <u>2</u> л. |
| 2. Входа (входов) в здание                 | на <u>6</u> л. |
| 3. Путей движения в здании                 | на <u>6</u> л. |
| 4. Зоны целевого назначения объекта        | на <u>6</u> л. |
| 5. Санитарно-гигиенических помещений       | на <u>4</u> л. |
| 6. Системы информации (и связи) на объекте | на <u>3</u> л. |

Результаты фотофиксации на объекте МБУ ДО «Кежемский районный центр детского творчества» на 27 фото.

Поэтажные планы, паспорт БТИ \_\_\_\_\_ на 1 л.

Другое (в том числе дополнительная информация о путях движения к объекту) \_\_\_\_\_


Члены рабочей группы: Заместитель директора по УВР Карпенкова С.А.  
(Должность, Ф.И.О.)

  
\_\_\_\_\_  
(Подпись)

Заместитель директора по АХР Романюк О.И.  
(Должность, ФИО)

  
\_\_\_\_\_  
(Подпись)

Старший методист Пеннер О.П.  
(Должность, ФИО)

  
\_\_\_\_\_  
(Подпись)

В том числе:

представители общественных организаций инвалидов \_\_\_\_\_  
(Должность, Ф.И.О.)

\_\_\_\_\_  
(Подпись)

\_\_\_\_\_  
(Должность, Ф.И.О.)

\_\_\_\_\_  
(Подпись)

Управленческое решение согласовано « \_\_\_\_ » \_\_\_\_\_ 20\_\_ г. (протокол № \_\_\_\_\_)

Комиссией (название). \_\_\_\_\_

**I Результаты обследования:****1. Территории, прилегающей к зданию (участка)****Муниципальное бюджетное учреждение дополнительного образования «Кежемский районный центр детского творчества»****Красноярский край, Кежемский район, г.Кодинск, улица Колесниченко д.8, пом.81***(Наименование объекта, адрес)*

№ п/п	Наименование функционально - планировочного элемента	Наличие элемента			Выявленные нарушения и замечания		Работы по адаптации объектов	
		есть/ нет	№ на плане	№ фото	Содержание	Значимо для инвалида (категория)	Содержание	Виды работ
1.1	Вход (входы) на территорию	нет						
1.2	Путь (пути) движения на территории	нет						
1.3	Лестницы (наружные)	есть		4	Не соответствие высоты и ширины ступеней, отсутствует предупредительная информация о препятствии	ДП-В	Оборудовать тактильными указателями, привести в соответствие с нормативами	ремонт (текущий, капитальный)
	ОБЩИЕ требования к зоне	есть			Не соответствие высоты и ширины ступеней, отсутствует предупредительная информация о препятствии	ДП-В	Оборудовать тактильными указателями, привести в соответствие с нормативами	ремонт (текущий, капитальный)

## II Заключение по зоне:

Наименование структурно-функциональной зоны	Состояние доступности* (к пункту 3.4 Акта обследования ОСИ)	Приложение		Рекомендации по адаптации (вид работы) ** к пункту 4.1 Акта обследования ОСИ
		№ на плане	№ фото	
Путь (пути) движения на территории	ДП-И (К, Г, У)	6	1,2,3,4	Ремонт (текущий, капитальный)

\* указывается: **ДП-В** - доступно полностью всем; **ДП-И** (К, О, С, Г, У) – доступно полностью избирательно (указать категории инвалидов); **ДЧ-В** - доступно частично всем; **ДЧ-И** (К, О, С, Г, У) – доступно частично избирательно (указать категории инвалидов); **ДУ** - доступно условно, **ВНД** – недоступно

\*\*указывается один из вариантов: не нуждается; ремонт (текущий, капитальный); индивидуальное решение с ТСР; технические решения невозможны – организация альтернативной формы обслуживания

Комментарий к заключению: **Все выявленные недостатки будут устранены после проведения (текущего, капитального) ремонта на территории МБУ ДО «Кежемский районный центр детского творчества», при обеспечении финансирования**

к Акту обследования ОСИ к паспорту доступности ОСИ № 1 от «20» мая 2022г.**I Результаты обследования:****Входа (входов) в здание****Муниципальное бюджетное учреждение дополнительного образования «Кежемский районный центр детского творчества»****Красноярский край, Кежемский район, г.Кодинск, улица Колесниченко д.8, пом.81***(Наименование объекта, адрес)*

№ п/п	Наименование функционально-планировочного элемента	Наличие элемента			Выявленные нарушения и замечания		Работы по адаптации объектов	
		есть/ нет	№ на плане	№ фото	Содержание	Значимо для инвалида (категория)	Содержание	Виды работ
2.1	Лестница (наружная)	есть	1	4	Не соответствие высоты и ширины ступеней	ДП-И (О, С)	устройство в соответствии с нормативом	ремонт (текущий, капитальный);
2.2	Входная площадка (перед дверью)	есть	1	7	Отсутствуют тактильные указатели	ДП-И (О, С, У)	оборудовать тактильными указателями	ремонт (текущий, капитальный);
2.3	Дверь (входная)	есть	1	5,6	Отсутствуют тактильные указатели	ДП-И (К, О, С, У)	оборудовать тактильными указателями	ремонт (текущий, капитальный);
2.4	Тамбур	есть	2	9,10	Не соответствие размеров	ДЧ-И (К)	устройство в соответствии с нормативом	ремонт (текущий, капитальный);
	ОБЩИЕ требования к зоне				Не соответствие нормативам, отсутствуют тактильные указатели	ДЧ-И (К, О, С, Г, У)	устройство в соответствии с нормативом, оборудовать тактильными указателями	ремонт (текущий, капитальный);



## II Заключение по зоне:

Наименование структурно-функциональной зоны	Состояние доступности* (к пункту 3.4 Акта обследования ОСИ)	Приложение		Рекомендации по адаптации (вид работы) ** к пункту 4.1 Акта обследования ОСИ
		№ на плане	№ фото	
Вход в здание	ДЧ-И (К, Г, У)	1,2	4,5,6,7,9,10	ремонт (текущий, капитальный);

\* указывается: **ДП-В** - доступно полностью всем; **ДП-И** (К, О, С, Г, У) – доступно полностью избирательно (указать категории инвалидов); **ДЧ-В** - доступно частично всем; **ДЧ-И** (К, О, С, Г, У) – доступно частично избирательно (указать категории инвалидов); **ДУ** - доступно условно, **ВНД** - недоступно

\*\*указывается один из вариантов: не нуждается; ремонт (текущий, капитальный); индивидуальное решение с ТСР; технические решения невозможны – организация альтернативной формы обслуживания

Комментарий к заключению: **Все выявленные недостатки будут устранены после проведения (текущего, капитального) ремонта в здании МБУ ДО «Кежемский районный центр детского творчества», при обеспечении финансирования**

к Акту обследования ОСИ к паспорту доступности ОСИ № 1 от «20» мая 2022г.**I Результаты обследования:****3. Пути (путей) движения внутри здания (в т.ч. путей эвакуации)**Муниципальное бюджетное учреждение дополнительного образования «Кежемский районный центр детского творчества»Красноярский край, Кежемский район, г.Кодинск, улица Колесниченко д.8, пом.81*(Наименование объекта, адрес)*

№ п/п	Наименование функционально-планировочного элемента	Наличие элемента			Выявленные нарушения и замечания		Работы по адаптации объектов	
		есть/ нет	№ на плане	№ фото	Содержание	Значимо для инвалида (категория)	Содержание	Виды работ
3.1	Коридор	есть	2	12	Отсутствует предупредительная информация о препятствии, тактильные указатели	ДЧ-И (О, С, Г, У)	Сделать предупредительную информацию, тактильные указатели	ремонт (текущий, капитальный);
3.2	Лестницы (внутри здания)	нет						
3.3	Дверь	есть	5	13	Отсутствует предупредительная информация о препятствии, тактильные указатели	ДЧ-И (О, С, Г, У)	Сделать предупредительную информацию, тактильные указатели	ремонт (текущий, капитальный);
3.4	Пути эвакуации (в т.ч. зоны безопасности)	есть	2	12,13	Отсутствует предупредительная информация о препятствии, тактильные указатели	ДЧ-И (О, С, Г, У)	Сделать предупредительную информацию, тактильные указатели	ремонт (текущий, капитальный);
	ОБЩИЕ требования к зоне				Отсутствует предупредительная информация о препятствии, тактильные указатели	ДЧ-И (О, С, Г, У)	Сделать предупредительную информацию, тактильные указатели	ремонт (текущий, капитальный);

## II Заключение по зоне:

Наименование структурно-функциональной зоны	Состояние доступности* (к п. 3.4 Акта обследования ОСИ)	Приложение		Рекомендации по адаптации (вид работы) ** к пункту 4.1 Акта обследования ОСИ
		№ на плане	№ фото	
Пути движения внутри здания	ДП-И (К, У)	2	12,13	ремонт (текущий, капитальный);

\* указывается: **ДП-В** - доступно полностью всем; **ДП-И** (К, О, С, Г, У) – доступно полностью избирательно (указать категории инвалидов); **ДЧ-В** - доступно частично всем; **ДЧ-И** (К, О, С, Г, У) – доступно частично избирательно (указать категории инвалидов); **ДУ** - доступно условно, **ВНД** – недоступно

\*\*указывается один из вариантов: не нуждается; ремонт (текущий, капитальный); индивидуальное решение с ТСР; технические решения невозможны – организация альтернативной формы обслуживания

Комментарий к заключению: **Все выявленные недостатки будут устранены после проведения (текущего, капитального) ремонта в здании МБУ ДО «Кежемский районный центр детского творчества», при обеспечении финансирования**

к Акту обследования ОСИ к паспорту доступности ОСИ № 1 от «20» мая 2022 г.**I Результаты обследования:****4. Зоны целевого назначения здания (целевого посещения объекта)****Вариант I – зона обслуживания инвалидов****Муниципальное бюджетное учреждение дополнительного образования «Кежемский районный центр детского творчества»****Красноярский край, Кежемский район, г.Кодинск, улица Колесниченко д.8, пом.81***(Наименование объекта, адрес)*

№ п/п	Наименование функционально-планировочного элемента	Наличие элемента			Выявленные нарушения и замечания		Работы по адаптации объектов	
		есть/нет	№ на плане	№ фото	Содержание	Значимо для инвалида (категория)	Содержание	Виды работ
4.1	Кабинетная форма обслуживания	Есть			Отсутствие тактильных указателей, поручней, расширенных дверных проемов	ДЧ-И (К, О, С, Г, У)	оборудовать тактильными указателями, поручнями, расширенными дверными проемами	ремонт (текущий, капитальный)
4.2	Зальная форма обслуживания	Нет						
4.3	Прилавочная форма обслуживания	Нет						
4.4	Форма обслуживания с перемещением по маршруту	Нет						
4.5	Кабина индивидуального обслуживания	Нет						
	ОБЩИЕ требования к зоне				Отсутствие тактильных указателей, поручней, расширенных дверных проемов	ДЧ-И (К, О, С, Г, У)	оборудовать тактильными указателями, поручнями, расширенными дверными проемами	ремонт (текущий, капитальный)

## II Заключение по зоне:

Наименование структурно-функциональной зоны	Состояние доступности* (к пункту 3.4 Акта обследования ОСИ)	Приложение		Рекомендации по адаптации (вид работы) ** к пункту 4.1 Акта обследования ОСИ
		№ на плане	№ фото	
Кабинетная форма обслуживания	ДЧ-И (Г, У)	6,7,8,9,10, 11	14,15,16, 17,18,19	ремонт (текущий, капитальный)
Зальная форма обслуживания				

\* указывается: **ДП-В** - доступно полностью всем; **ДП-И** (К, О, С, Г, У) – доступно полностью избирательно (указать категории инвалидов); **ДЧ-В** - доступно частично всем; **ДЧ-И** (К, О, С, Г, У) – доступно частично избирательно (указать категории инвалидов); **ДУ** - доступно условно, **ВНД** - недоступно

\*\*указывается один из вариантов: не нуждается; ремонт (текущий, капитальный); индивидуальное решение с ТСР; технические решения невозможны – организация альтернативной формы обслуживания

Комментарий к заключению: **Все выявленные недостатки будут устранены после проведения (текущего, капитального) ремонта в здании МБУ ДО «Кежемский районный центр детского творчества», при обеспечении финансирования**

к Акту обследования ОСИ к паспорту доступности ОСИ №  1  от «20» мая 2022 г**I Результаты обследования:****4. Зоны целевого назначения здания (целевого посещения объекта)****Вариант II – места приложения труда**

Наименование функционально-планировочного элемента	Наличие элемента		Выявленные нарушения и замечания		Работы по адаптации объектов		
	есть/нет	№ на плане	№ фото	Содержание	Значимо для инвалида (категория)	Содержание	Виды работ
Место приложения труда	Нет						

**II Заключение по зоне:**

Наименование структурно-функциональной зоны	Состояние доступности* (к пункту 3.4 Акта обследования ОСИ)	Приложение		Рекомендации по адаптации (вид работы) **к пункту 4.1 Акта обследования ОСИ
		№ на плане	№ фото	
Место приложения труда				

\* указывается: **ДП-В** - доступно полностью всем; **ДП-И** (К, О, С, Г, У) – доступно полностью избирательно (указать категории инвалидов); **ДЧ-В** - доступно частично всем; **ДЧ-И** (К, О, С, Г, У) – доступно частично избирательно (указать категории инвалидов); **ДУ** - доступно условно, **ВНД** - недоступно

\*\*указывается один из вариантов: не нуждается; ремонт (текущий, капитальный); индивидуальное решение с ТСР; технические решения невозможны – организация альтернативной формы обслуживания

Комментарий к заключению: \_\_\_\_\_

к Акту обследования ОСИ к паспорту доступности ОСИ №   1   от «20» мая 2022 г**I Результаты обследования:****4. Зоны целевого назначения здания (целевого посещения объекта)****Вариант III – жилые помещения**

Наименование функционально-планировочного элемента	Наличие элемента			Выявленные нарушения и замечания		Работы по адаптации объектов	
	есть/нет	№ на плане	№ фото	Содержание	Значимо для инвалида (категория)	Содержание	Виды работ
Жилые помещения	Нет						

**II Заключение по зоне:**

Наименование структурно-функциональной зоны	Состояние доступности* (к пункту 3.4 Акта обследования ОСИ)	Приложение		Рекомендации по адаптации (вид работы) ** к пункту 4.1 Акта обследования ОСИ
		№ на плане	№ фото	
Жилые помещения				

\* указывается: **ДП-В** - доступно полностью всем; **ДП-И** (К, О, С, Г, У) – доступно полностью избирательно (указать категории инвалидов); **ДЧ-В** - доступно частично всем; **ДЧ-И** (К, О, С, Г, У) – доступно частично избирательно (указать категории инвалидов); **ДУ** - доступно условно, **ВНД** - недоступно

\*\*указывается один из вариантов: не нуждается; ремонт (текущий, капитальный); индивидуальное решение с ТСР; технические решения невозможны – организация альтернативной формы обслуживания

Комментарий к заключению: \_\_\_\_\_

к Акту обследования ОСИ к паспорту доступности ОСИ № 1 от «20» мая 2022 г**I Результаты обследования:****5. Санитарно-гигиенических помещений****Муниципальное бюджетное учреждение дополнительного образования «Кежемский районный центр детского творчества»****Красноярский край, Кежемский район, г.Кодинск, улица Колесниченко д.8, пом.81***(Наименование объекта, адрес)*

№ п/п	Наименование функционально - планировочного элемента	Наличие элемента			Выявленные нарушения и замечания		Работы по адаптации объектов	
		есть/нет	№ на плане	№ фото	Содержание	Значимо для инвалида (категория)	Содержание	Виды работ
5.1	Туалетная комната	Есть			Выключатели и розетки на высоте 1,8м от уровня пола. Дверной проем менее 0,9м. Нет поручней.	ДЧ-И (К, С, О,Г,У)	Переместить выключатели Оборудование санитарной комнаты для инвалидов, передвигающихся на креслах-колясках	ремонт (текущий, капитальный);
5.2	Душевая/ ванная комната	Нет			Нет кабины, оборудованной для инвалида на кресле-коляске, с пространством для подъезда кресла-коляски перед ней.  Нет тактильных указателей	ВНД	<b>Душевая кабина:</b> не менее одной кабины, оборудованной для инвалида на кресле-коляске, с пространством для подъезда кресла-коляски перед ней. <b>Параметры душевых:</b> - 1,8 на 1,8 м (закрытые); - 1,2 на 0,9 м (открытые, со сквозным проходом, полудуши). <b>Проходы</b> между рядами для кабин душевых (закрытых и открытых) - ширина не менее 1,8 м.	ТСР
5.3	Бытовая комната (гардеробная)	Нет			Нет тактильных указателей. Не оборудована для инвалида на кресле-коляске	ДЧ-И (К, С, О,Г,У)	Переместить выключатели Оборудование санитарной комнаты для инвалидов, передвигающихся на креслах-колясках	ремонт (текущий, капитальный);



	ОБЩИЕ требования к зоне			Не менее одной универсальной кабины, доступной для всех категорий граждан в общественных зданиях. Установка поручней, штанг, поворотных или откидных сидений: - в универсальной кабине, - в других санитарно-гигиенических помещениях для всех категорий граждан, в том числе инвалидов Выключатели и розетки в помещениях - на высоте 0,8 м от уровня пола		Установить универсальную кабинку, поручни, поворотные или откидные сидения Выключатели и розетки в помещениях - на высоте 0,8 м от уровня пола	ремонт (текущий, капитальный);
--	-------------------------	--	--	--	--	--	--------------------------------

### II Заключение по зоне:

Наименование структурно-функциональной зоны	Состояние доступности* (к п. 3.4 Акта обследования ОСИ)	Приложение		Рекомендации по адаптации (вид работы) **к пункту 4.1 Акта обследования ОСИ
		№ на плане	№ фото	
Санитарно-гигиенические помещения	ДП-И (Г, У)			ремонт (текущий, капитальный);

\* указывается: **ДП-В** - доступно полностью всем; **ДП-И** (К, О, С, Г, У) – доступно полностью избирательно (указать категории инвалидов); **ДЧ-В** - доступно частично всем; **ДЧ-И** (К, О, С, Г, У) – доступно частично избирательно (указать категории инвалидов); **ДУ** - доступно условно, **ВНД** - недоступно

\*\*указывается один из вариантов: не нуждается; ремонт (текущий, капитальный); индивидуальное решение с ТСП; технические решения невозможны – организация альтернативной формы обслуживания

Комментарий к заключению: **Все выявленные недостатки будут устранены во время реконструкции здания МБУ ДО «Кежемский районный центр детского творчества», (если это позволяет конструкция здания) при обеспечении финансирования.**

к Акту обследования ОСИ к паспорту доступности ОСИ № \_\_1\_\_ от «20 мая 2022 г

**I Результаты обследования:****6. Системы информации на объекте**Муниципальное бюджетное учреждение дополнительного образования «Кежемский районный центр детского творчества»Красноярский край, Кежемский район, г.Кодинск, улица Колесниченко д.8, пом.81  
(Наименование объекта, адрес)

№ п/п	Наименование функционально-планировочного элемента	Наличие элемента			Выявленные нарушения и замечания		Работы по адаптации объектов	
		есть/нет	№ на плане	№ фото	Содержание	Значимо для инвалида (категория)	Содержание	Виды работ
6.1	Визуальные средства	есть			Отсутствует стендовая информация для инвалидов по зрению и слабовидящих	ДП-И (С)	Установить дополнительные визуальные средства	ремонт (текущий, капитальный)
6.2	Акустические средства	нет			Отсутствуют акустические информационные системы для инвалидов по зрению.	ДП-И (С, Г, У)	Установить дополнительные акустические системы	ремонт (текущий, капитальный)
6.3	Тактильные средства	нет			Отсутствует тактильная схема перемещения по объекту, кабинеты не оборудованы тактильными табличками, нет указателей препятствий	ДП-И (К, О, С, Г, У)	Установить тактильные средства	ремонт (текущий, капитальный)
	ОБЩИЕ требования к зоне				Система оповещения о пожаре - световая, синхронно со звуковой сигнализацией, предупреждать об опасности в экстремальных ситуациях	ДП-И (К, О, С, Г, У)	Установить световую сигнализацию	ремонт (текущий, капитальный)

## II Заключение по зоне:

Наименование структурно-функциональной зоны	Состояние доступности* (к пункту 3.4 Акта обследования ОСИ)	Приложение		Рекомендации по адаптации (вид работы) ** к пункту 4.1 Акта обследования ОСИ
		№ на плане	№ фото	
Визуальные средства	ДП-И (К, О, Г, У)			ремонт (текущий, капитальный);
Тактильные средства	ДП-И (К, О, Г, У)			ремонт (текущий, капитальный);
Акустические средства	ДП-И (К, О, С, У)			ремонт (текущий, капитальный);

\* указывается: **ДП-В** - доступно полностью всем; **ДП-И** (К, О, С, Г, У) – доступно полностью избирательно (указать категории инвалидов); **ДЧ-В** - доступно частично всем; **ДЧ-И** (К, О, С, Г, У) – доступно частично избирательно (указать категории инвалидов); **ДУ** - доступно условно, **ВНД** - недоступно

\*\*указывается один из вариантов: не нуждается; ремонт (текущий, капитальный); индивидуальное решение с ТСР; технические решения невозможны – организация альтернативной формы обслуживания

Комментарий к заключению:

**Все выявленные недостатки будут устранены во время ремонта (текущего, капитального) здания МБУ ДО «Кежемский районный центр детского творчества», (если это позволяет конструкция здания) при обеспечении финансирования.**

**Адресная программа (план) адаптации объектов социальной инфраструктуры  
и обеспечения доступности услуг для инвалидов и других МГН  
на территории Муниципального бюджетного учреждения дополнительного образования «Кежемский районный центр детского творчества»  
на 2023-2025 год.**

№ п/п	Наименование объекта и название организации, расположенной на объекте	Адрес объекта	№ паспорта доступно сти объекта	Плановые работы		Ожидаемый результат (по состоянию доступности)  ***	Финансирование		Ответствен ный исполнитель, соисполните ли	Дата текущего контроля
				Содержание работ*	Вид** работ		Объем, тыс.руб	Источник		
1	2	3	4	5	6	7	8	9	10	11
1	Муниципальное бюджетное учреждение дополнительного образования «Кежемский районный центр детского творчества»	Красноярский край, Кежемский район, г.Кодинск, ул. <u>Колесниченко д.8, пом.81</u>	01	Ремонт асфальтового дорожного покрытия	ТР	ДП-В				
				Лестничные марши оборудовать пандусами, расширить дверные проемы, установить поручни	Рек	ДЧ-В				
				Санитарно-гигиенические помещения	Рек	ДЧ-В				
				Сделать предупредительную информацию о препятствии	ТР	ДЧ-В				
				Установить световую сигнализацию	ТР	ДЧ-В				
				Установить информационную акустическую систему	ТР	ДЧ-В				
				Установить тактильные средства	ТР	ДЧ-В				

**Примечание:** структура (разделы) адресной программы (плана) формируются аналогично структуре Реестра ОСИ

\* - указываются мероприятия в соответствии с управленческим решением – «Рекомендации по адаптации основных структурных элементов объекта» Паспорта ОСИ

\*\* - указывается вид работы в соответствии с классификатором: ТР – текущий ремонт

**ПСД** – подготовка проектно-сметной документации

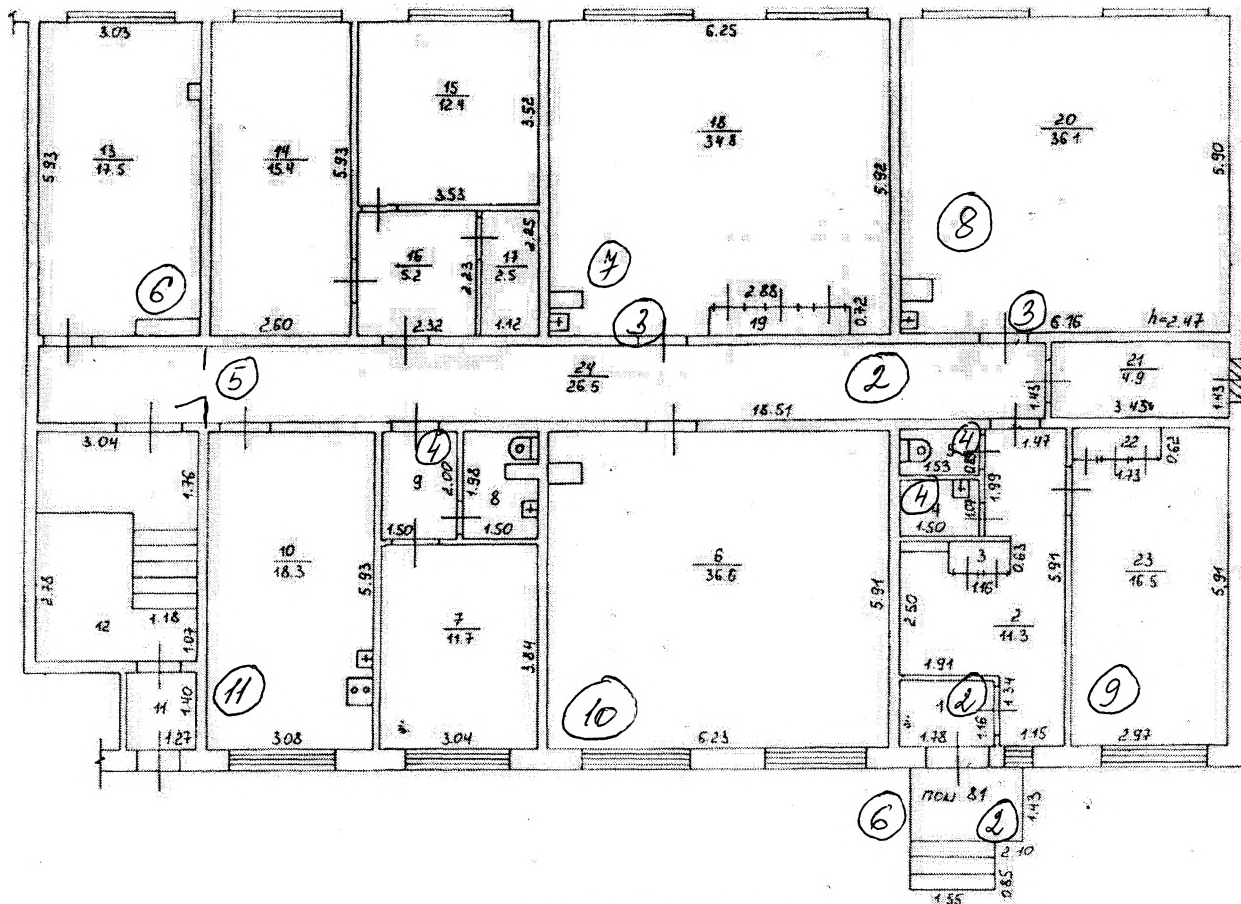
**Стр** - строительство

**КР** – капитальный ремонт

**Рек** – реконструкция

**Орг** – организация альтернативной формы обслуживания и др. орг. мероприятия

\*\*\* - указывается: **ДП-В** - доступен полностью всем; **ДП-И** (К, О, С, Г, У) - доступен полностью избирательно (указать, каким категориям инвалидов); **ДЧ-В** - доступен частично всем; **ДЧ-И** (К, О, С, Г, У) – доступен частично избирательно (указать категории инвалидов); **ДУ** - доступно условно (ДУ-В или ДУ-И)



Филиал ФГУП Ростехинвентаризация Красноярскому краю		по Инв. № 12.09. Квартал №
Лист №	Постажный ПЛАН на помещение ЦДТ Строение лит.Б по ул. Колесниченко 8 г. Козинск	Масштаб 1:100
Дата: 27.08.2003		Подпись









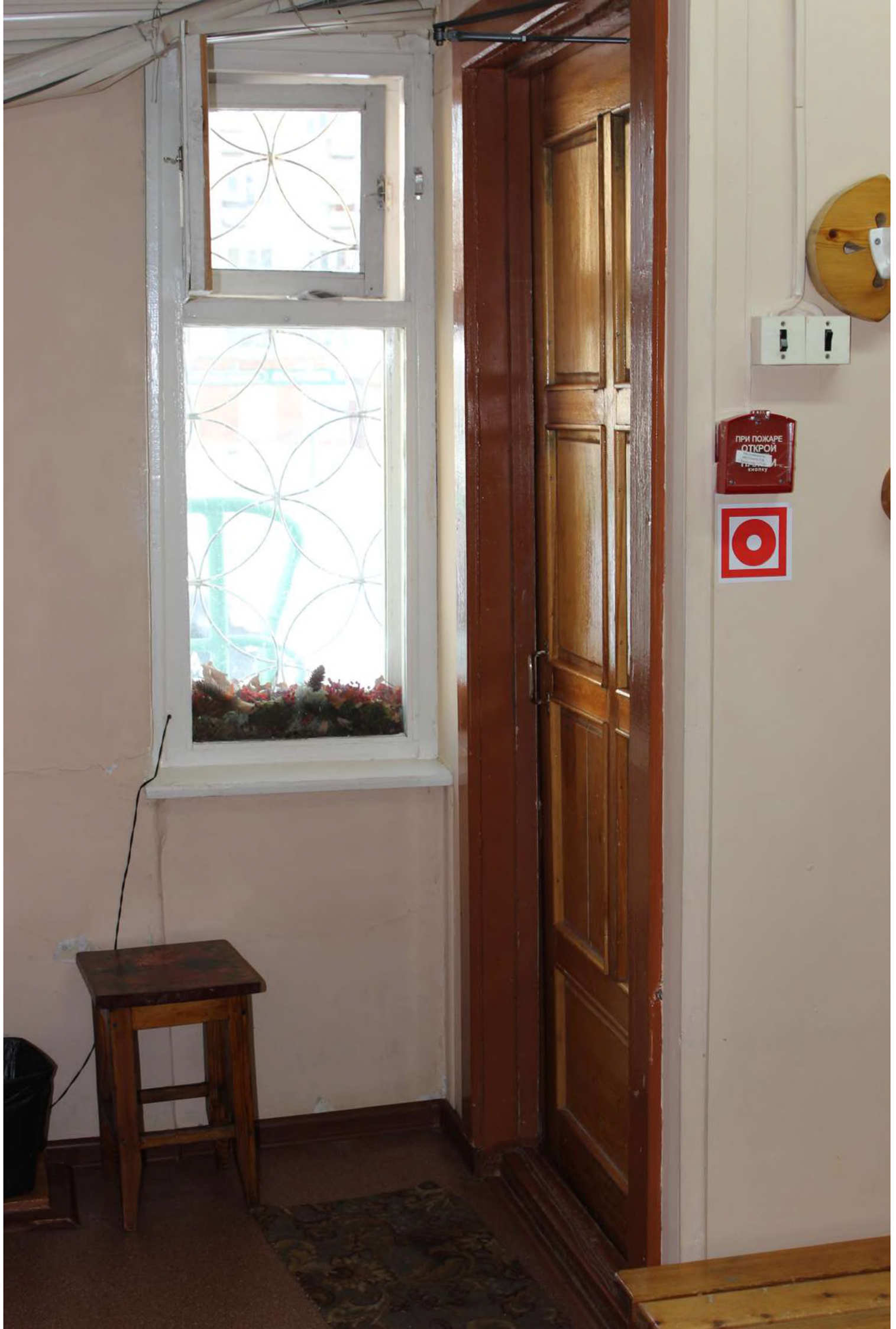


BA™

A photograph of a white door with a black handle, slightly ajar, next to a blue sign with the letters 'BA™'. The door is set in a white frame. The handle is a simple, curved black shape. The door is slightly open, revealing a dark interior. The blue sign is mounted on the wall to the left of the door. The overall scene is brightly lit, suggesting an outdoor or well-lit indoor environment.



















ВЫХОД

КЛЮЧ НАХОДИТСЯ  
У ДЕЖУРНОГО  
АДМИНИСТРАТОРА









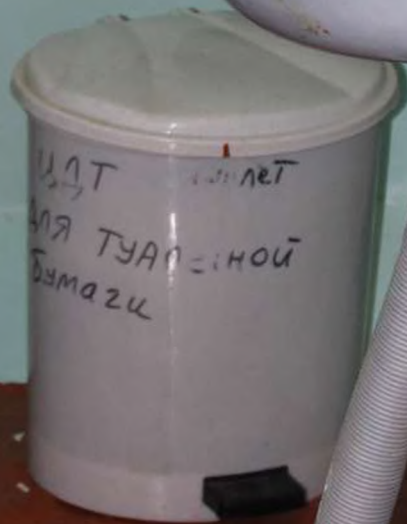
















Каждый ребенок успешен



РАСПЯТИЕ СОЛНЦА



Информация





## Безопасность



Центр, где каждый

расширяет знания



101

102

103

